

Studienanfängerinnen und Studienanfänger aller Fächergruppen im Jahr 2007*

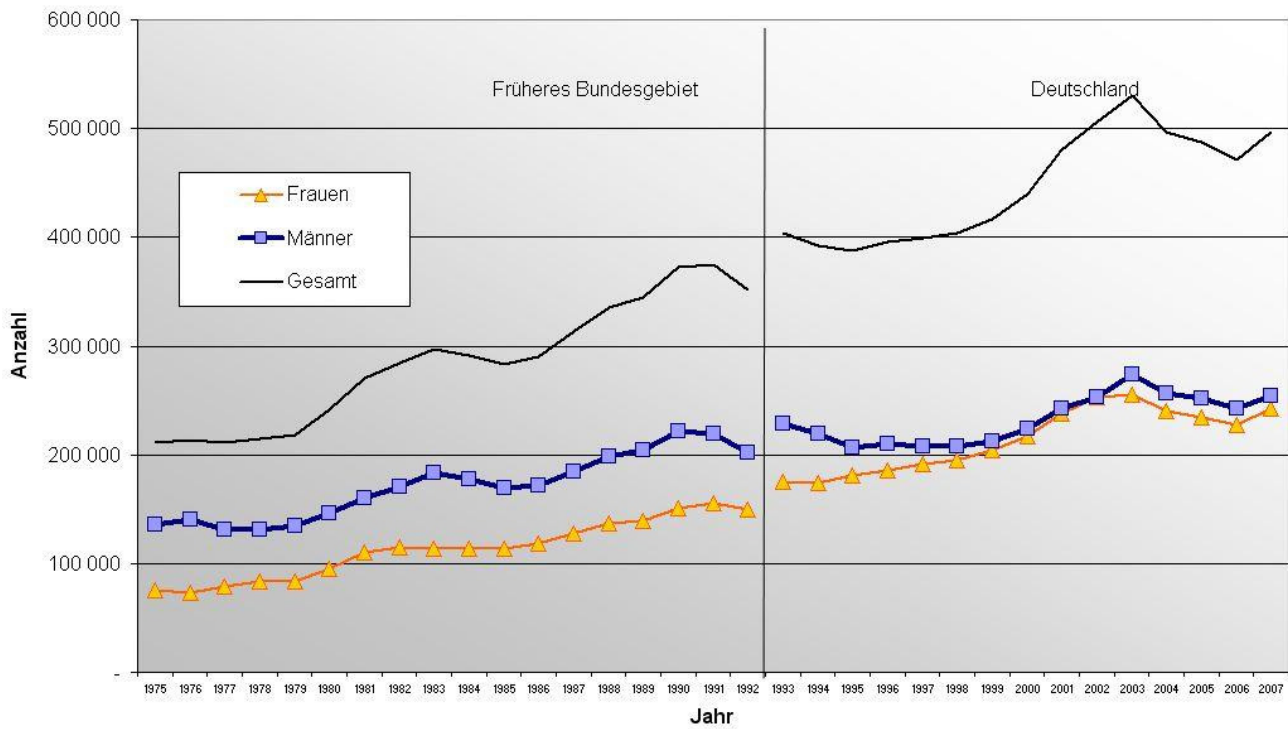
Die aktuellen Zahlen 2007 für die Studienanfängerinnen und Studienanfänger bezogen auf alle Fächergruppen, weisen einen deutlichen Anstieg auf. Insgesamt schreiben sich 496.396 Studierende für das 1. Fachsemester ein, rund 25.600 mehr als im Vorjahr. Auch der prozentuale Anteil der Studienanfängerinnen erhöht sich um 0,4 Prozentpunkte auf 48,8 %.

Alle Fächergruppen –
Studienanfängerinnen und Studienanfänger 1975 bis 2007 im 1. Fachsemester (1. FS)

	Jahr	1. FS			
		gesamt	weiblich	männlich	%weiblich
Früheres Bundesgebiet	1975	210 677	75 305	135 372	35,7%
	1976	213 572	73 150	140 422	34,3%
	1977	210 828	79 381	131 447	37,7%
	1978	214 854	83 287	131 567	38,8%
	1979	218 485	84 019	134 466	38,5%
	1980	240 959	94 674	146 285	39,3%
	1981	269 978	110 295	159 683	40,9%
	1982	284 587	114 471	170 116	40,2%
	1983	296 733	113 430	183 303	38,2%
	1984	291 666	114 056	177 610	39,1%
	1985	283 106	113 640	169 466	40,1%
	1986	290 342	118 259	172 083	40,7%
	1987	312 998	128 041	184 957	40,9%
	1988	335 823	137 187	198 636	40,9%
1989	344 265	139 793	204 472	40,6%	
1990	372 144	150 520	221 624	40,4%	
1991	374 744	155 350	219 394	41,5%	
1992	352 220	149 848	202 372	42,5%	
Deutschland	1993	404 038	175 799	228 239	43,5%
	1994	392 765	173 697	219 068	44,2%
	1995	387 613	180 926	206 687	46,7%
	1996	396 291	186 138	210 153	47,0%
	1997	398 925	191 247	207 678	47,9%
	1998	403 441	195 251	208 190	48,4%
	1999	416 871	204 076	212 795	49,0%
	2000	440 177	216 463	223 714	49,2%
	2001	479 939	237 585	242 354	49,5%
	2002	506 227	252 908	253 319	50,0%
	2003	530 328	255 895	274 433	48,3%
	2004	496 792	240 385	256 407	48,4%
	2005	486 962	234 727	252 235	48,2%
	2006	470 809	228 038	242 771	48,4%
	2007	496 396	242 036	254 360	48,8%

© 2009 | Geschäftsstelle Nationaler Pakt für Frauen in MINT-Berufen
Quelle: Statistisches Bundesamt 2008 und eigene Berechnungen

**Alle Fächergruppen, 1975 - 2007
Studienanfängerinnen und Studienanfänger im 1. Fachsemester**



© 2009 | Geschäftsstelle Nationaler Pakt für Frauen in MINT-Berufen Quelle: Statistisches Bundesamt 2008

*Die Daten der Studienanfängerinnen und Studienanfänger beziehen sich ausschließlich auf das 1. Fachsemester. Bei der Auswertung der Daten wurde das erste Fachsemester zu Grunde gelegt, da so auch Fachwechslerinnen und -wechsler mitberücksichtigt werden. Die Angaben der Erstsemester- bzw. Studierendenzahlen beziehen sich jeweils auf Studienjahre, die aus der Summe des jeweiligen Wintersemesters und des vorhergehenden Sommersemesters gebildet werden.